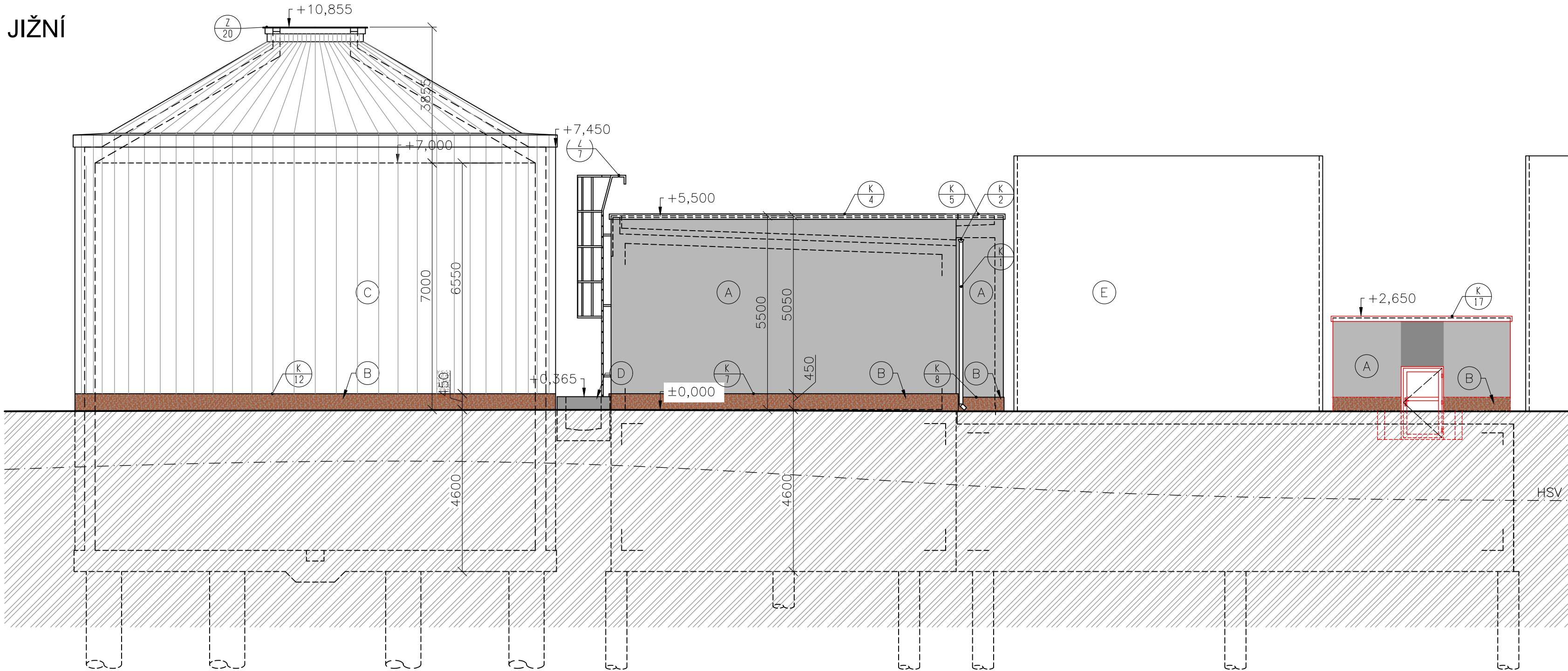
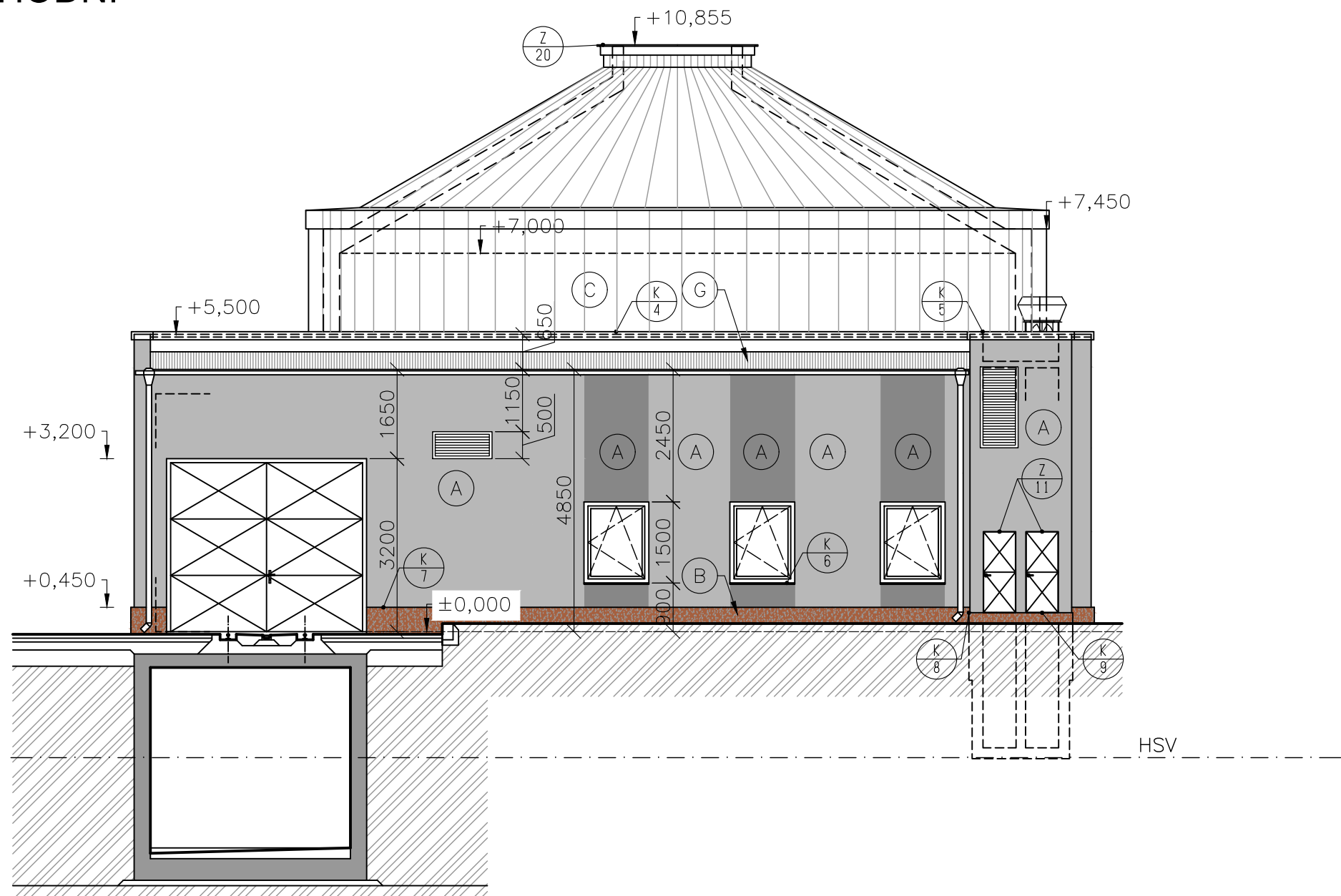


SO 04 - POHLEDY NA FASÁDY, M1:100

POHLED JIŽNÍ



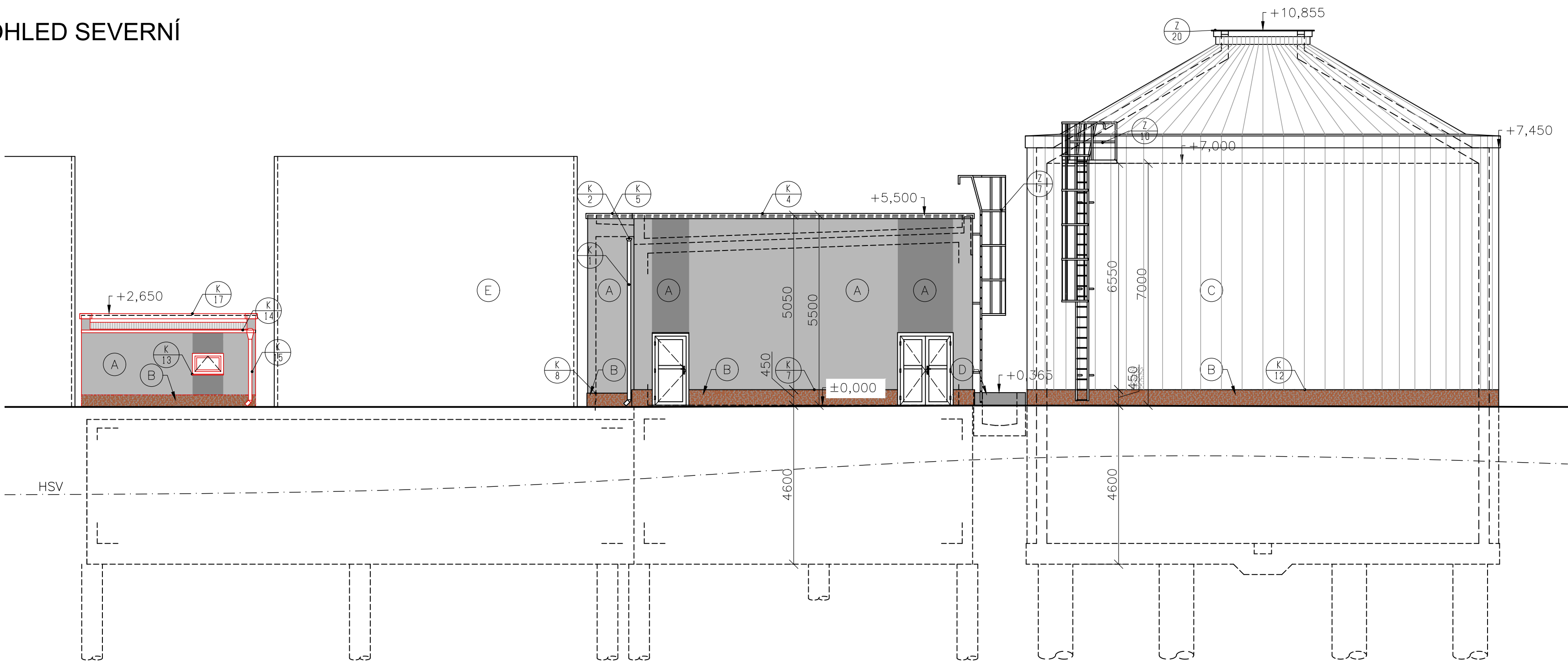
POHLED VÝCHODNÍ



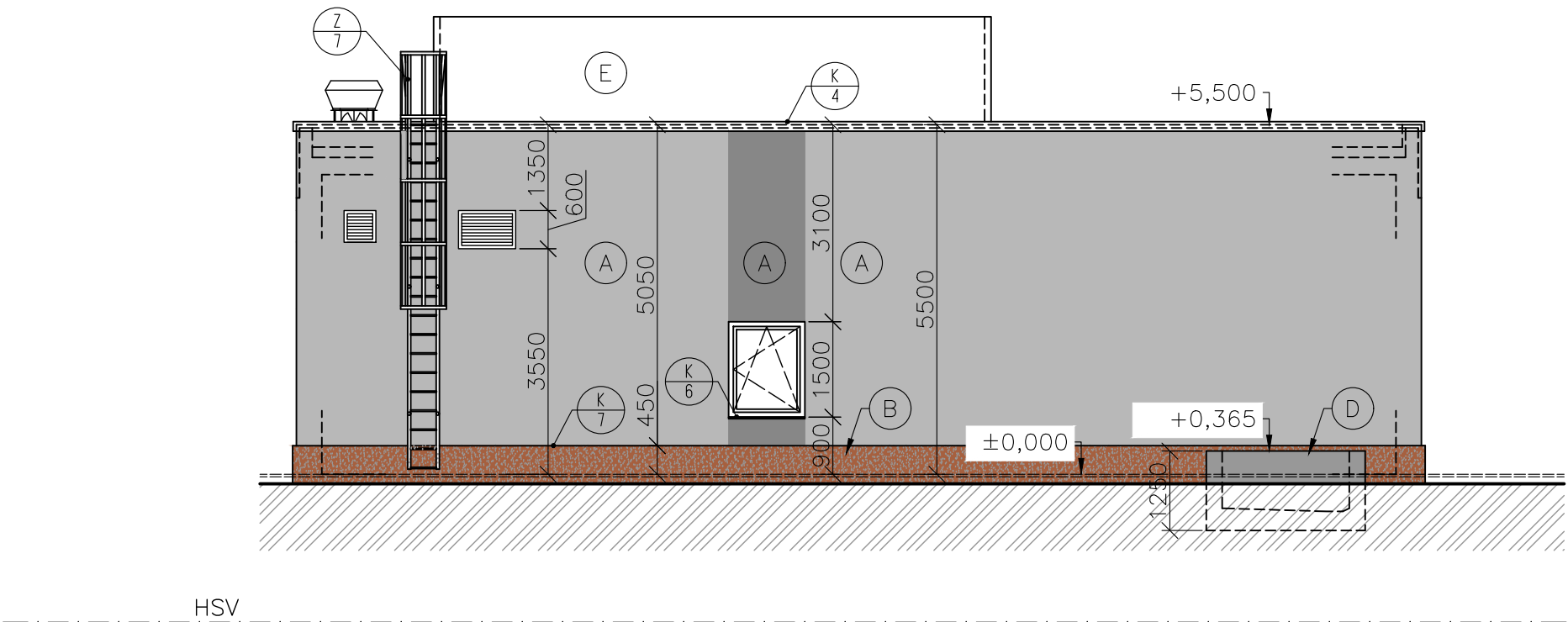
LEGENDA MATERIÁLŮ A POVRCHŮ:

- Vodotěsný beton
- Střešní krytina /povrch G/
- Soklová omítka mezi úrovní +0,45 až -0,15 /povrch B/
- Štuková venkovní omítka probarvená světle a tmavě šedá (odstín dle investora)
- Soklová omítka – hnědý Marmolit (odstín dle investora)
- Opláštění nádrže – plechová fasáda, RAL dle stávající
- Pohledový beton (beton bez úprav, jen vyspravena místa po bednění)
- Stávající konstrukce – bez zásahu

POHLED SEVERNÍ



POHLED ZÁPADNÍ



Rev. C			
Rev. B			
Rev. A			
Index:	Datum:	Změny:	Vypracoval:

k.ú. Vínof [782378] Souřadnicový systém JTSK, výškový systém Bpv, ±0,000 = 223,050

d plus PROJEKTOVÁ A INŽENÝRSKÁ A.S.			
Hlavní inženýr projektu: Ing. Viktor MICHAL		Zodp. projektant: Ing. Viktor NYČ	
MÚ (OÚ): Městská část Praha - Vínof		Kraj: Hlavní město Praha	
Investor: Hlavní město Praha, zastoupené PVS a.s.		Datum: 02/2025	
Zakázka: Stavba č. 3145 TV Vínof, etapa 0012 - ČOV Vínof		Stupeň: DPS	
D. DOKUMENTACE OBJEKTŮ A TECHNICKÝCH A TECHNOLOGICKÝCH ZAŘÍZENÍ		Číslo zakázky: 4047/2/2024	
D.1 Dokumentace stavebního nebo inženýrského objektu		Měřítko: 1:100	
D.1.1 Architektonicko-stavební část		Počet formátů A4: 10x A4	
Obsah: SO 04 KALOVÉ HOSPODÁŘSTVÍ		Číslo přílohy: D.1.1.4.11	
POHLEDY NA FASÁDY		Revize:	
		Č. kopie:	